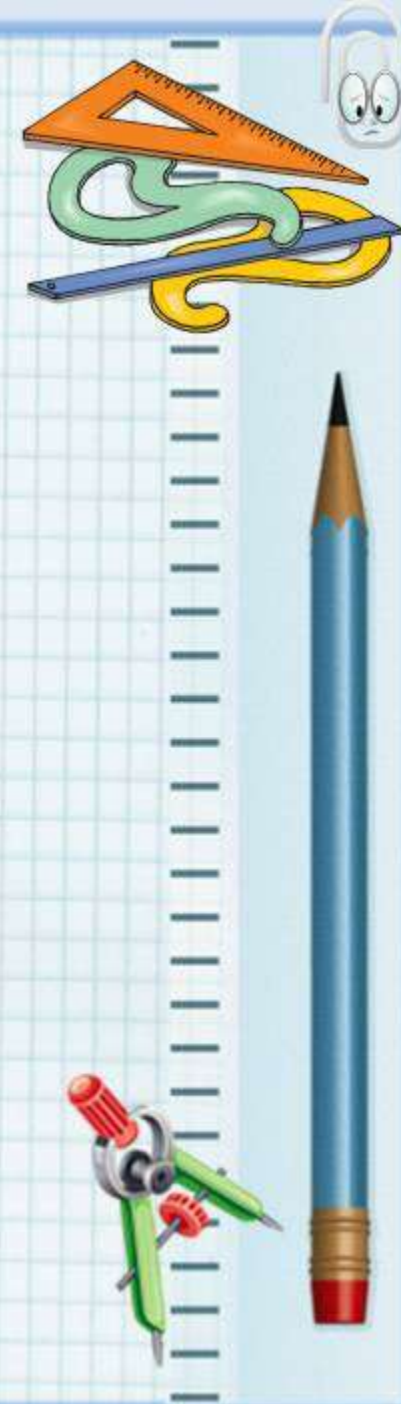


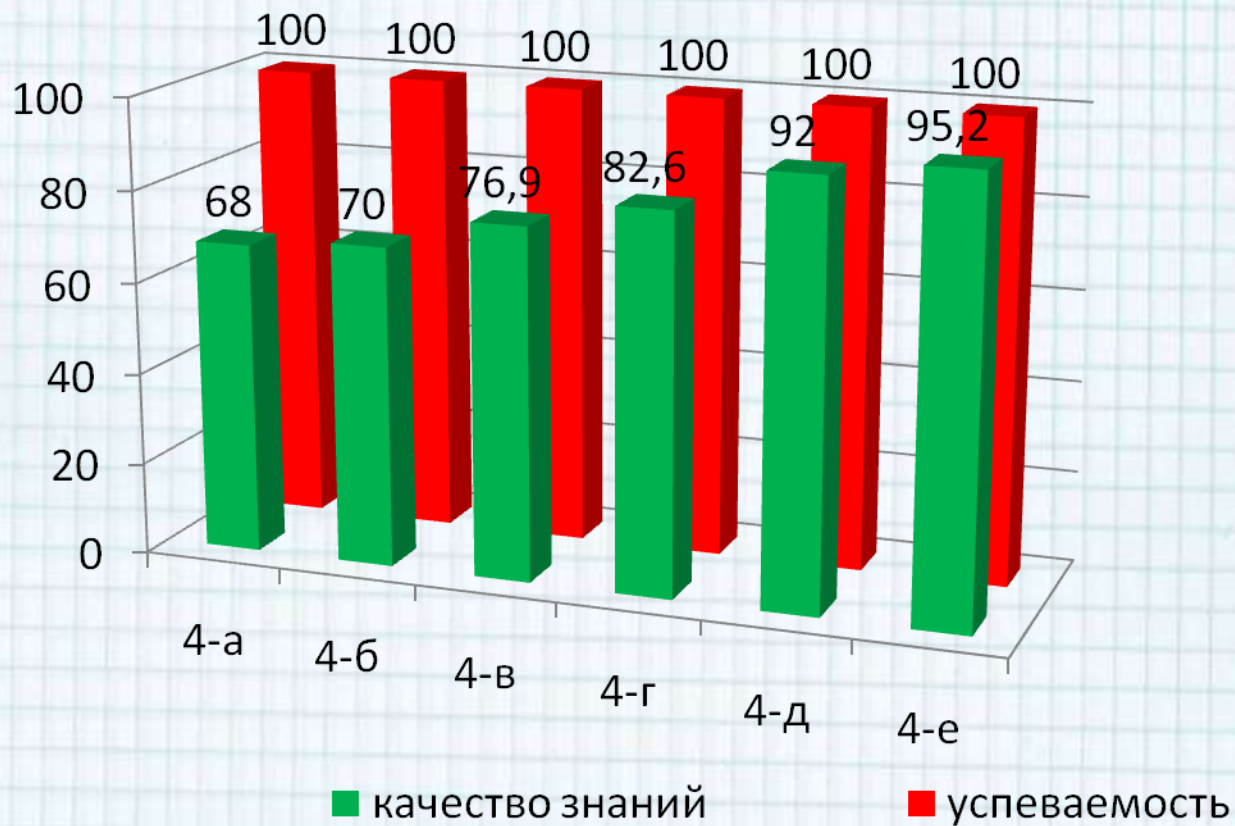
**Опыт работы ШМО  
учителей начальных классов  
МБОУ «СОШ №1»  
при подготовке к ВПР  
по русскому языку**

Пичугина Н.В., учитель начальных классов

11.04.2019г



# Итоги ВПР по русскому языку



ОО	Кол-во уч.	Распределение групп баллов в %				% качества знаний
		2	3	4	5	
Вся выборка	1442098	4,6	25,1	46,8	23,5	70,3
Алтайский край	24270	4,9	30,1	46,8	18,2	65
город Бийск	2045	2	29,9	47,8	20,3	68,1
<b>МБОУ «СОШ №1»</b>	<b>140</b>	<b>0</b>	<b>20</b>	<b>62,9</b>	<b>17,1</b>	<b>80</b>



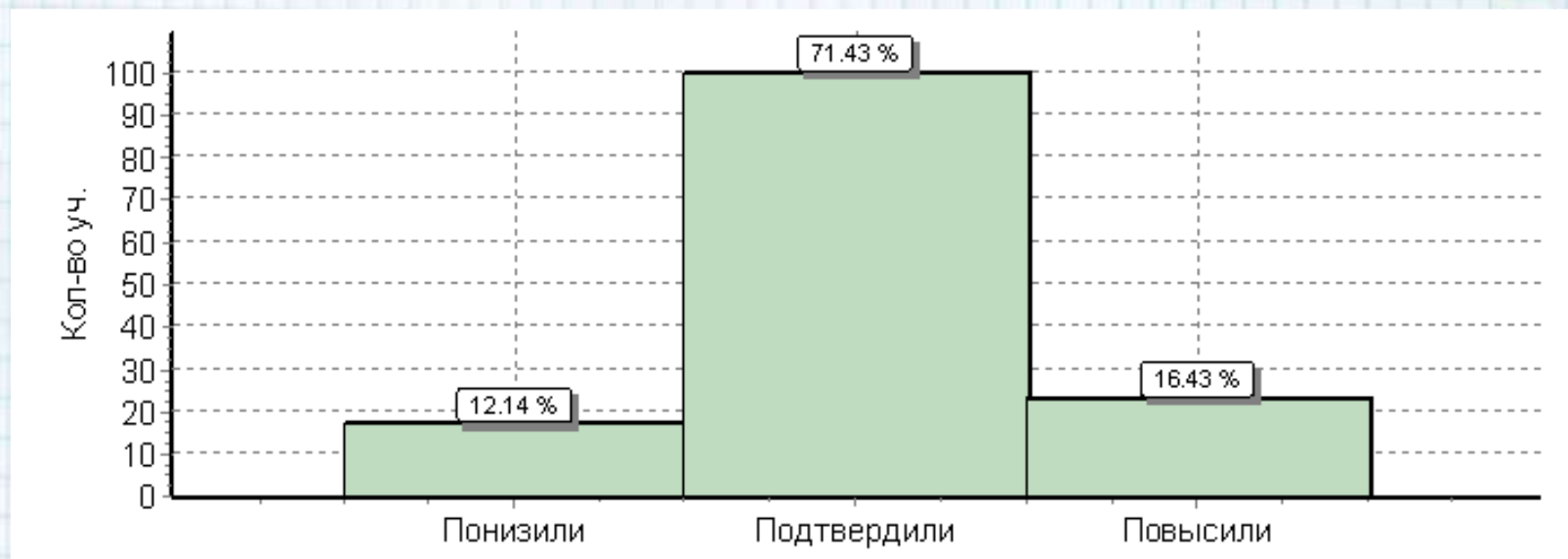
Всероссийские проверочные работы (4 класс)

Дата: 17.04.2018

Предмет: Русский язык



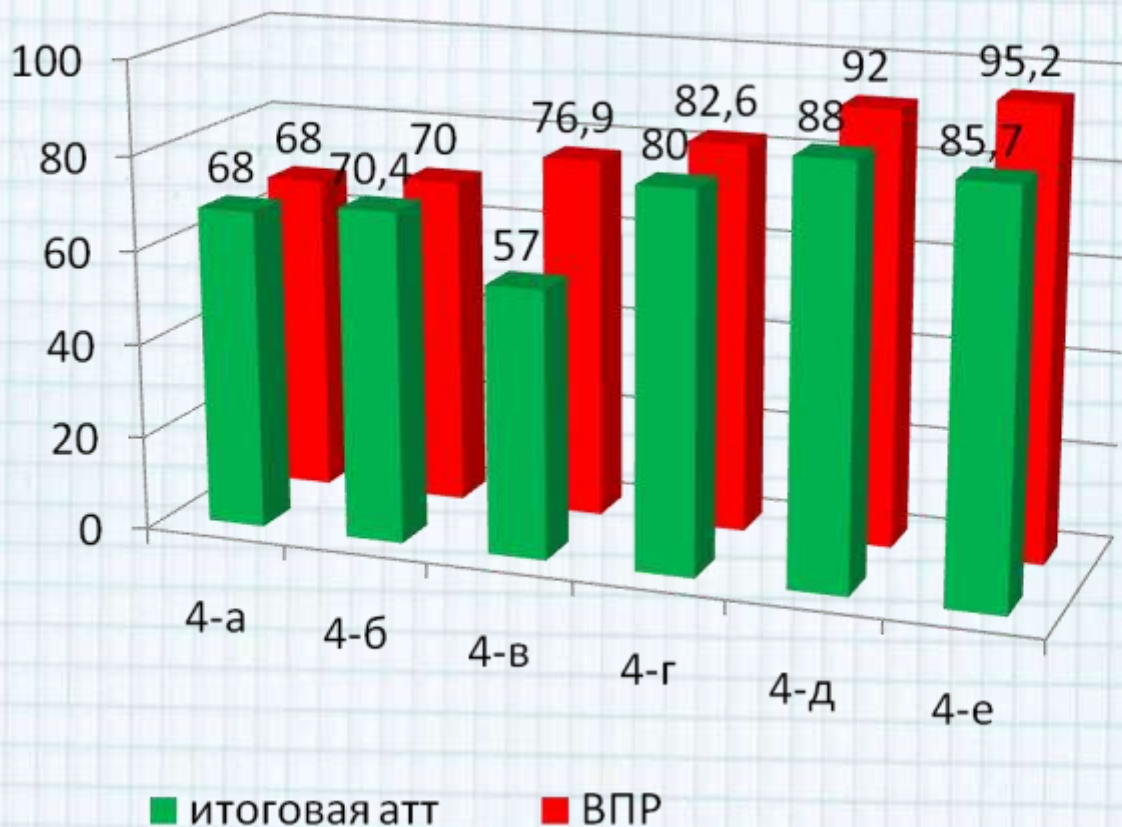
Гистограмма соответствия отметок за выполненную работу и отметок по журналу



	Кол-во уч.	%
Понизили ( Отм.< Отм.по журналу)	17	12
Подтвердили(Отм.=Отм.по журналу)	100	71
Повысили (Отм.> Отм.по журналу)	23	16
<b>Всего*:</b>	<b>140</b>	<b>100</b>



# Качество знаний по русскому языку



Алгоритм работы по повышению  
результатов ВПР в начальных классах  
МБОУ «СОШ №1»



**Систематизация  
работы при  
подготовке к ВПР**

**Совершенствование  
системы внутреннего  
оценивания**

**Повышение  
результатов  
внутренней и  
внешней оценки  
качества образования**



# ВСЕРОССИЙСКИЕ ПРОВЕРОЧНЫЕ РАБОТЫ



М.И. Кузнецова

# РУССКИЙ ЯЗЫК

ВСЕ ВИДЫ ЗАДАНИЙ  
ДЛЯ  
ПОДГОТОВКИ К ВСЕРОССИЙСКОЙ  
ПРОВЕРОЧНОЙ РАБОТЕ

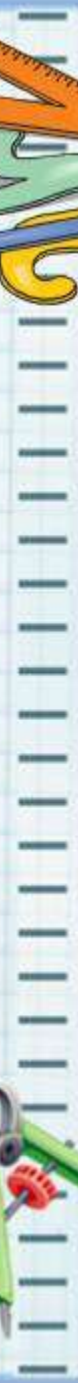
## 4 КЛАСС



ВПР - ШКОЛЬНИКАМ,  
УЧИТЕЛЯМ И РОДИТЕЛЯМ

ozon.ru

**НОВЫЕ!  
ИЗДАНИЕ!**



*«Отсутствие указания части речи над словом в заданном предложении приравнивается к ошибке».*



Верно определены все части речи в предложении	3
Допущена одна ошибка	2
Допущено две ошибки	1
Допущено более двух ошибок	0
<i>Максимальный балл</i>	3







- Основная мысль определена верно, полно; предложение построено правильно (соблюдён порядок слов), в нём употреблены слова в собственном им значении **2б**.
- Основная мысль определена верно, но недостаточно полно; предложение построено правильно (соблюдён порядок слов), в нём употреблены слова в собственном им значении **1б**.
- Основная мысль определена верно, полно; в построении предложения и словоупотреблении допущено более двух недочётов.
- ИЛИ Основная мысль определена верно, но недостаточно полно; в построении предложения и словоупотреблении допущено более одного недочёта **0б**.
- **Максимальный балл 2б.**



# Интернет – ресурсы для учащихся

- **UCHI. RU**
- **<https://www.eduniko.ru>**



**СПАСИБО ЗА ВНИМАНИЕ!**

